

BOV-W

Ball Valve with Weld Ends

*** All Plastic Knob of the handle will be equipped with Black Plastic Ball Knob

mm

焊式球閥	SIZE	A	B	C	H	L
<p>*手把頭已改為黑色圓珠</p>	1"	25.4	22.2	38	124	95
	1 1/2"	38.1	34.9	47	142	101
	2"	50.8	47.6	56	160	110
	2 1/2"	63.5	60.3	65.5	179	124
	3"	76.2	73	75.5	199	143
	4"	101.6	97.6	91.5	231	183.6

BOV-C

Ball Valve with Tri-Clamp Ferrule Ends

*** All Plastic Knob of the handle will be equipped with Black Plastic Ball Knob

mm

夾式球閥	SIZE	A	B	C	H	L
<p>*手把頭已改為黑色圓珠</p>	1"	25.4	22.2	38	124	95
	1 1/2"	38.1	34.9	47	142	101
	2"	50.8	47.6	56	160	110
	2 1/2"	63.5	60.3	65.5	179	124
	3"	76.2	73	75.5	199	143
	4"	101.6	97.6	91.5	231	183.6

BOV-CIP15

Ball Valve with CIP Flat Face Male Ends

*** All Plastic Knob of the handle will be equipped with Black Plastic Ball Knob

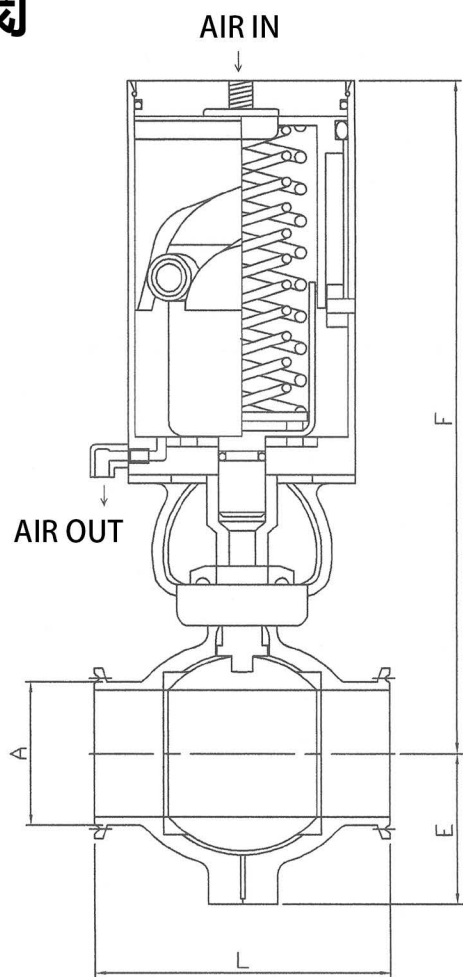
mm

CIP Flat Face 外牙接口球閥	SIZE	L	WG	D	H	C
<p>*手把頭已改為黑色圓珠</p>	1"	70	45.7	22.2	124	38
	1 1/2"	76	58.4	34.9	142	47
	2"	85	72.5	47.6	160	56
	2 1/2"	99	85.3	60.3	179	65.5
	3"	118	98	73	199	75.5
	4"	152	123.2	97.6	231	91.5

PNEUMATIC BALL VALVE BOV-C-AIR

3A Weld / Tri-Clamp Ferrule Connections, with Vertical Pneumatic Actuator

氣動球閥

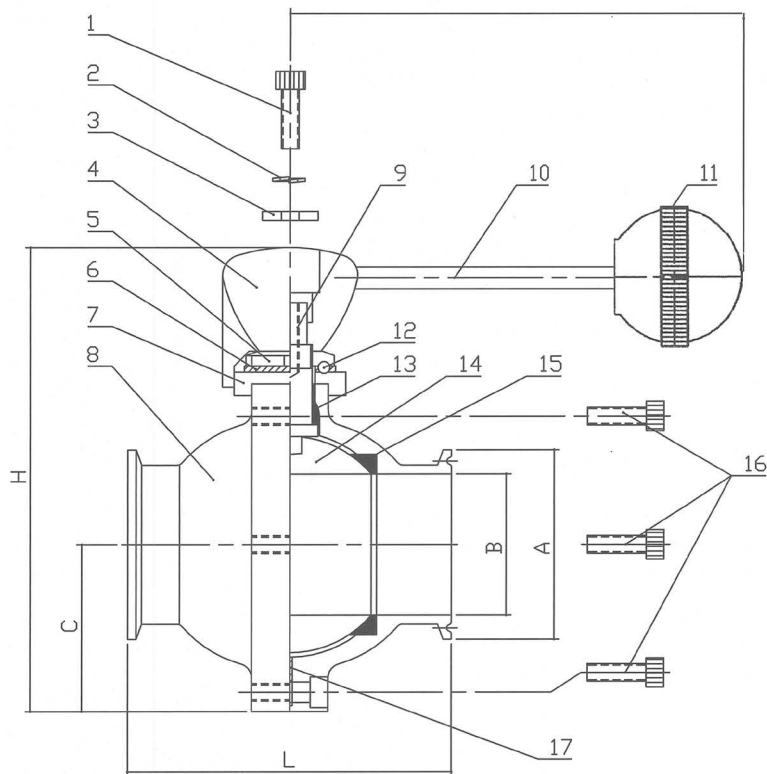


A (SIZE)		L (Length of Connection-to-Connection)		E	F
inch	mm	Weld	Clamp		
1"	25.4	95	95	38	234.8
1.5"	38.1	101	101	47	244.8
2"	50.8	110	110	56	253.8
2.5"	63.5	124	124	65.5	263.5
3"	76.2	143	143	75.5	*** 3"-4"球閥 建議使用橫式氣缸 *** Horizontal Pneumatic Actuators are recommended to use for 3" - 4" Ball Valves
4"	101.6	183.6	183.6	91.5	



PARTS LIST of MANUAL BALL VALVE

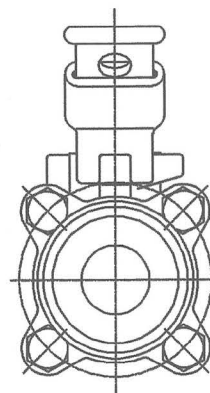
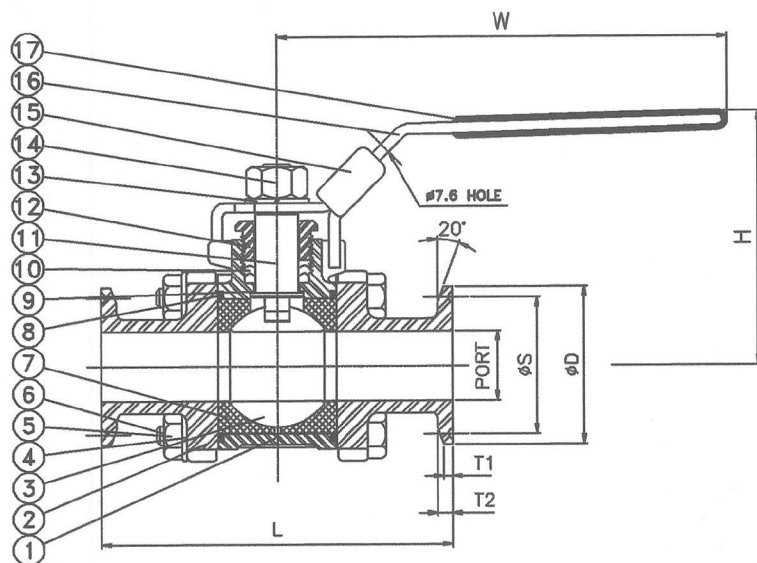
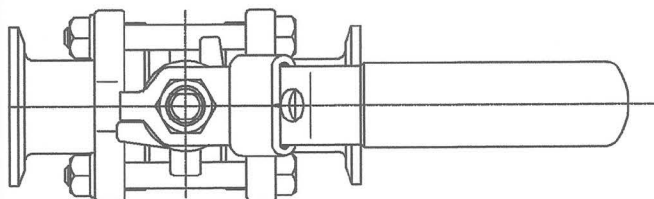
手動球閥 零件組合圖



1. 內六角螺絲 1 / Hexagon Socket Screw 1 * SS304
2. 彈簧華司 / Spring Washer * SUS
3. 平面華司 / Flat Washer * SS304
4. 手把頭 (1" - 3" 共用, 4") / Handle Top * SS304
5. 軸承螺帽 (1" - 4" 共用) / Lock Nut * SS304
6. 鋼珠墊 (1" - 4" 共用) / Seat of Stainless Ball Bearing * SS304
7. 定位片 (1" - 4" 共用) / Position Plate * SS304
8. 閥體 / Valve Body * SS316
9. 軸心 / Stem * SS316
10. 手把柄 / Handle Lever * SS304
11. 塑膠圓珠 / Ball Knob * Plastic
12. 鋼珠 (1" - 4" 共用) / Stainless Steel Balls for Ball Bearing * SS304
- total 12pcs
13. 軸墊 (1" - 4" 共用) / STEM SEAT * Teflon
- total 1 pc
14. 球體 / Ball * SS316
15. 球墊 (1" - 4" 各不同) / BALL SEAT * Teflon
- total 2 pc
16. 內六角螺絲 2 / Hexagon Socket Screw 2 * SS304
17. 體墊 (1" - 4" 各不同) / BODY SEAT * Silicone
- total 1 pc

DIMENSIONS (mm)

SIZE	PORT	L	D	S	H	T1	T2	W
1/2"	9.6	92.5	25.0	20.24	64	****	3.63	125
3/4"	15.9	105	25.0	20.24	67	****	3.63	125
1"	22.2	113	50.4	43.60	83	2.85	4.75	140
1-1/4"	28.5	120	50.4	43.60	89	2.85	4.75	140
1-1/2"	34.9	123.5	50.4	43.60	100	2.85	****	200
2"	47.5	145	63.9	56.30	108	2.85	****	200
2-1/2"	60.2	174	77.4	70.60	150	2.85	****	250
3"	72.9	192	90.0	83.30	161	2.85	****	250
4"	97.4	236	118.9	110.30	180	2.85	****	290



PARTS & MATERIAL LIST

No.	DESCRIPTION	SPECIFICATION
1.	BODY	ASTM A-351 GRADE CF8M
2.	END CAP	ASTM A-351 GRADE CF8M
3.	BALL	SS316
4.	BOLT WASHER	SS304
5.	BOLT NUT	SS304
6.	BOLT	SS304
7.	SEAT RING	PTFE (CAVITY FILLER)
8.	BODY SEAL	PTFE
9.	THRUST WASHER	PTFE
10.	STEM SEAL	PTFE
11.	STEM	SS316
12.	GLAND NUT	SS304
13.	HANDLE WASHER	SS304
14.	HANDLE NUT	SS304
15.	LOCKING PAD	SS304 (OPTION)
16.	HANDLE	SS304
17.	HANDLE COVER	PLASTIC

表面處理		表面粗度			
核准		核對		比例	free
程式		設計		單位	MM
日期	2004.JUL.14	繪圖	Vincent Chen	材質	

玄盛企業股份有限公司

TECH CONTROL ENTERPRISE CO., LTD.

名稱

3片式手動球閥

3-PC Manual Ball Valve

501C BOV-C

形式

有手把

with handle

圖號

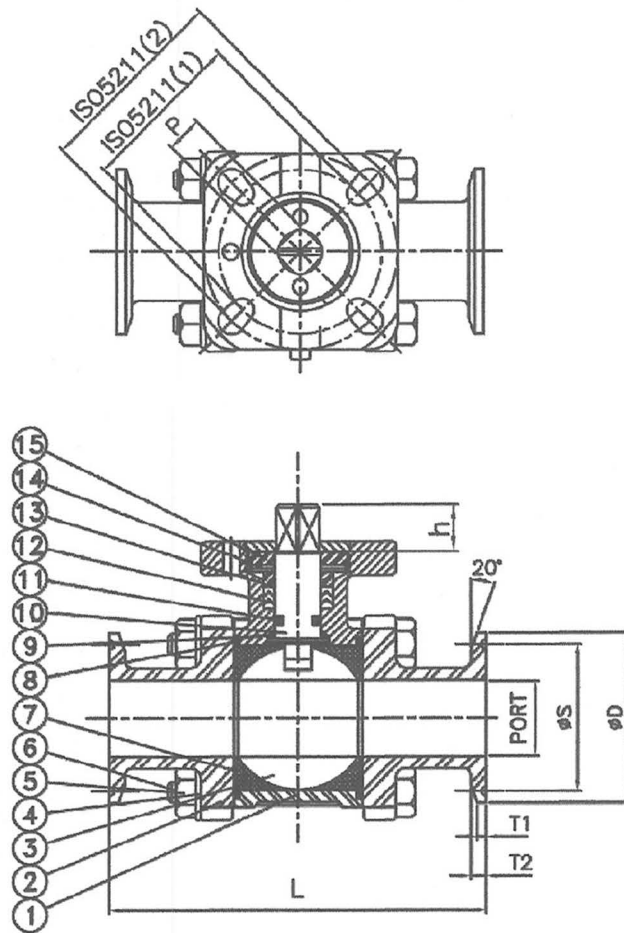
501C

PARTS & MATERIAL LIST

No.	DESCRIPTION	SPECIFICATION
1.	BODY	ASTM A351 Gr.CF8M
2.	END CAP	ASTM A351 Gr.CF8M
3.	BALL	SS316
4.	BOLT WASHER	SS304
5.	BOLT NUT	SS304
6.	BOLT	SS304
7.	SEAT RING	PTFE
8.	BODY SEAL	PTFE
9.	THRUST WASHER	PTFE
10.	STEM	SS316
11.	O-RING	VITON
12.	STEM SEAL	PTFE
13.	GLAND RING	SS304
14.	BEVEL WASHER	SPRING STEEL
15.	GLAND NUT	SS304

DIMENSIONS (mm)

SIZE	PORT	L	H	h	P	T	D	S	T1	T2	ISO 5211
1/2"	9.6	92.5	40	7	9	9	25.0	20.24	***	3.63	F03 PCD36 $\phi 6 \times 4$
											F04 PCD42 $\phi 6 \times 4$
3/4"	15.9	105	44	9	9	9	25.0	20.24	***	3.63	F03 PCD36 $\phi 6 \times 4$
											F04 PCD42 $\phi 6 \times 4$
1"	22.2	113	52	12	11	10	50.4	43.60	2.85	4.75	F04 PCD42 $\phi 6 \times 4$
											F05 PCD50 $\phi 7 \times 4$
1-1/4"	28.5	119.5	58	12	11	10	50.4	43.60	2.85	4.75	F04 PCD42 $\phi 6 \times 4$
											F05 PCD50 $\phi 7 \times 4$
1-1/2"	34.9	123.5	68	16	14	13	50.4	43.60	2.85	***	F05 PCD50 $\phi 7 \times 4$
											F07 PCD70 $\phi 9 \times 4$
2"	47.5	145	77	16	14	13	63.9	56.30	2.85	***	F05 PCD50 $\phi 7 \times 4$
											F07 PCD70 $\phi 9 \times 4$
2-1/2"	60.2	177	98	19	17	13	77.4	70.60	2.85	***	F07 PCD70 $\phi 9 \times 4$
											F10 PCD102 $\phi 11 \times 4$
3"	72.9	192	110	19	17	13	90.0	83.30	2.85	***	F07 PCD70 $\phi 9 \times 4$
											F10 PCD102 $\phi 11 \times 4$
4"	97.4	236	138	24	22	16	118.9	110.30	2.85	***	F10 PCD102 $\phi 11 \times 4$



表面處理	表面粗度
核准	核對
程式	設計
日期	繪圖
比例	單位
-----	MM
材質	



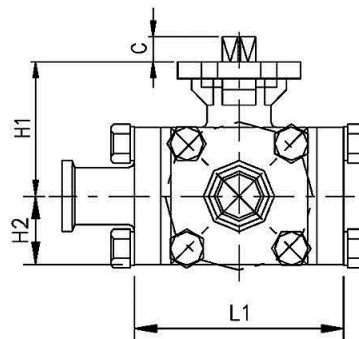
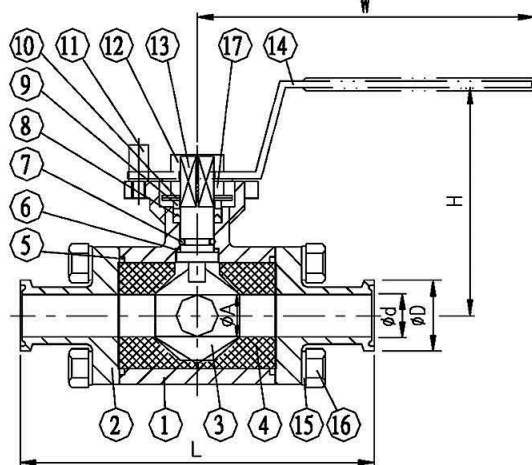
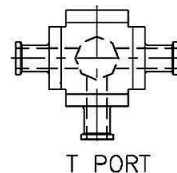
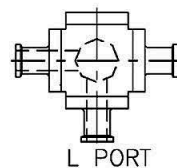
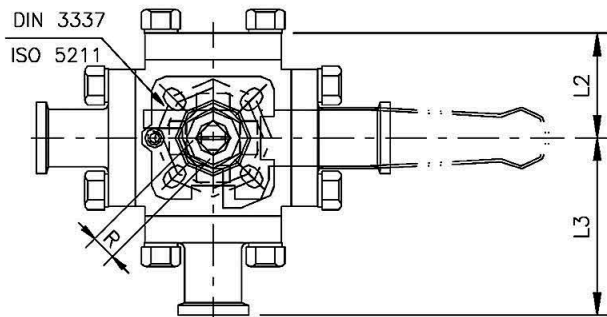
玄盛企業股份有限公司
TECH CONTROL ENTERPRISE CO., LTD.

名稱

3片式手動球閥
3-PC Manual Ball Valve
5N1C BOV-C

形式
圖號

無手把
without handle
5N1C



PARTS & MATERIAL LIST

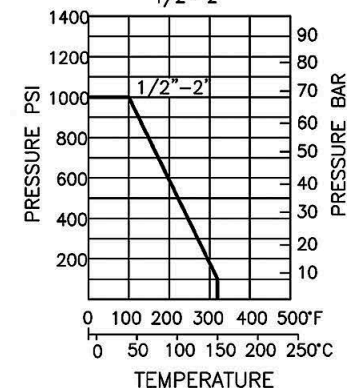
ITEM	PARTS	MATERIAL	MATERIAL	QTY
1	本體 BODY	A351-CF8M	A351CF-3M	1
2	閥蓋 CAP	A351-CF8M	A351CF-3M	4
3	鋼球 BALL	A351-CF8M	A351CF-3M	1
4	球墊 SEAT	PTFE	PTFE	4
5	大薄片 GASKET	PTFE	PTFE	2
6	小薄片(止推平面華司) THRUST WASHER	PTFE	PTFE	1
7	O環 O-RING	VITON	VITON	1
8	中口 STEM PACKING	PTFE	PTFE	1
9	不銹鋼環 RING	AISI 304	AISI 304	1
10	錐形彈簧華司 BEVEL WASHER	AISI 301	AISI 301	2
11	定位梯 STOP PIN	AISI 304	AISI 304	1
12	螺母 NUT	AISI 304	AISI 304	1
13	中軸 STEM	AISI 316	AISI 316	1
14	手把 HANDLE	AISI 304	AISI 304	1
15	彈簧華司 SPRING WASHER	AISI 304	AISI 304	16
16	體蓋螺栓 BOLT	AISI 304	AISI 304	16
17	PREVALING WASHER	AISI 304	AISI 304	1

DIMENSIONS (mm)

SIZE	DN	ISO-5211	øA	W	H	H1	C	L	ød	øD	L1	L2	L3	H2	R	TORQUE IN/LBS
1/2"	15	F03/F04	9.50	121	78.0	44.5	9	118	9.50	25.4	70	35.0	59.0	24.0	9 M12*1.75	68
3/4"	20	F03/F04	15.8	121	82.0	48.0	9	127	15.8	25.4	73	39.0	64.0	26.0	9 M12*1.75	79
1"	25	F04/F05	22.2	137	90.0	59.0	11	152	22.2	50.4	86	43.0	76.0	31.0	11 M14*P2	102
1-1/2"	40	F05/F07	35.0	182	104.0	72.0	14	175	35.0	50.4	111	56.0	88.0	40.0	14 M18*P2.5	295
2"	50	F05/F07	47.6	182	115.0	82.0	14	190	47.6	63.9	124	62.0	95.0	50.0	14 M18*P2.5	395

PRESSURE RATING

1/2"-2"



表面處理	表面粗度
核准	核對
程式	設計
日期	繪圖



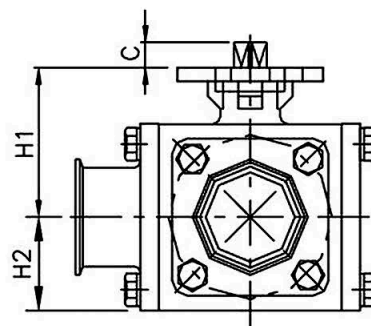
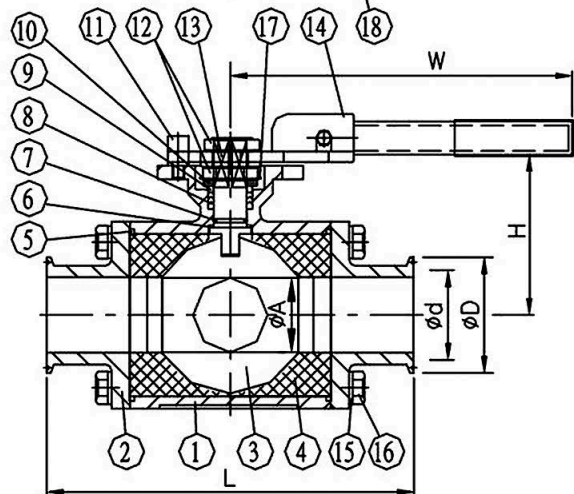
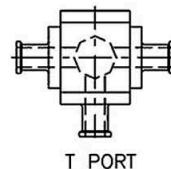
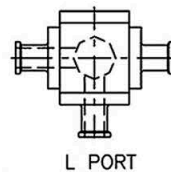
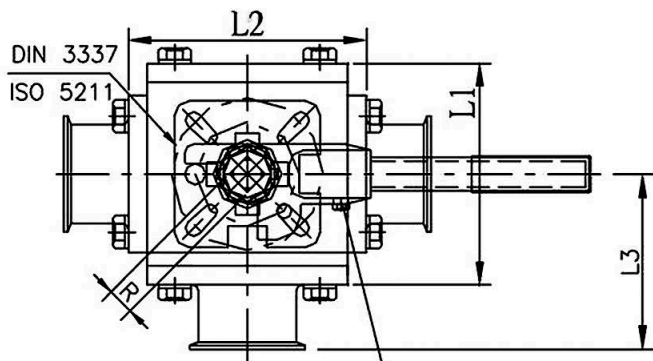
玄盛企業股份有限公司
TECH CONTROL ENTERPRISE CO., LTD.

名稱

3通手動球閥
3-WAY Manual Ball Valve
3-WAY BOV-C

形式
圖號

夾式
Clamp Ends
SIZE: 1/2" - 2"

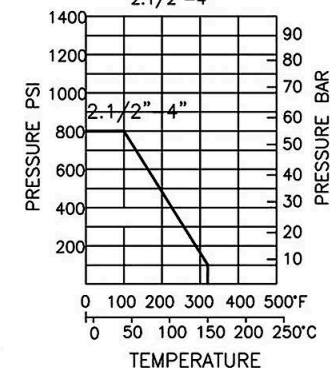


PARTS & MATERIAL LIST

ITEM	PARTS	MATERIAL	MATERIAL	QTY
1	本體 BODY	A351-CF8M	A351CF-3M	1
2	閥蓋 CAP	A351-CF8M	A351CF-3M	4
3	鋼球 BALL	A351-CF8M	A351CF-3M	1
4	球墊 SEAT	PTFE	PTFE	4
5	大薄片 GASKET	PTFE	PTFE	2
6	小薄片(止推平面華司) THRUST WASHER	PTFE	PTFE	1
7	O環 O-RING	VITON	VITON	1
8	中口 STEM PACKING	PTFE	PTFE	1
9	不銹鋼環 RING	AISI 304	AISI 304	1
10	錐形彈簧華司 BEVEL WASHER	AISI 301	AISI 301	2
11	定位銷 STOP PIN	AISI 304	AISI 304	1
12	螺母 NUT	AISI 304	AISI 304	2
13	中軸 STEM	AISI 316	AISI 316	1
14	手把 HANDLE	AISI 304	AISI 304	1
15	彈簧華司 SPRING WASHER	AISI 304	AISI 304	16
16	體蓋螺栓 BOLT	AISI 304	AISI 304	16
17	PREVALING WASHER	AISI 304	AISI 304	1
18	螺栓 BOLT	AISI 304	AISI 304	1

PRESSURE RATING

2.1/2"-4"



DIMENSIONS (mm)

SIZE	DN	ISO-5211	ØA	W	H	H1	C	L	ød	øD	L1	L2	L3	H2		R	TORQUE IN/LB
2-1/2"	65	F07/F10	60.3	370	108	100	17	228	60.3	77.5	125	139	107.0	61	17	M22*P2.5	1090
3"	80	F10/F12	73.0	400	134	126	22	260	73.0	90.9	151	167	122.0	74	22	1-1/8*12UNF	1598
4"	100	F10/F12	97.4	400	156	136	22	289	97.4	118.9	161	190	144.5	84	22	1-1/8*12UNF	1790

表面處理	表面粗度
核准	核對
程式	設計
日期	繪圖
比例	-----
單位	MM
材質	



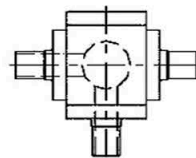
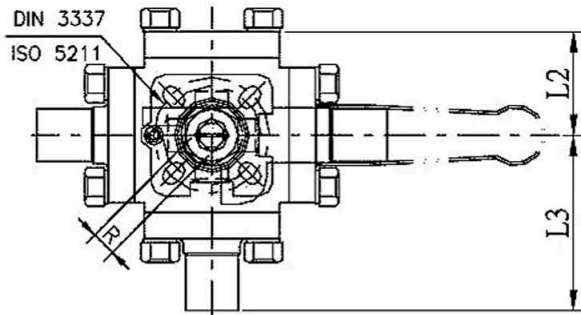
玄盛企業股份有限公司
TECH CONTROL ENTERPRISE CO., LTD.

名稱

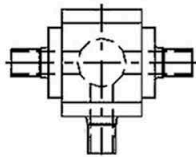
3通手動球閥
3-WAY Manual Ball Valve
3-WAY BOV-C

形式
圖號

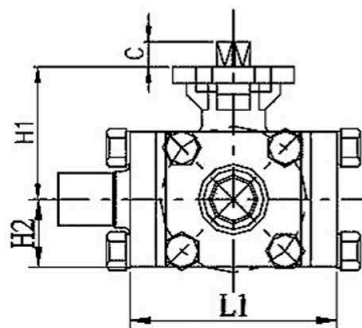
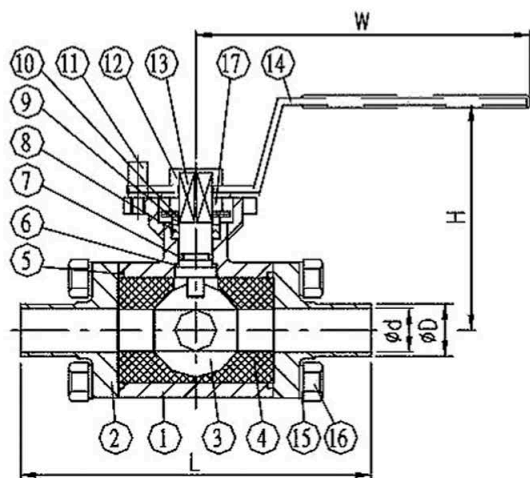
夾式
Clamp Ends
SIZE: 2 1/2" - 4"



L PORT



T PORT



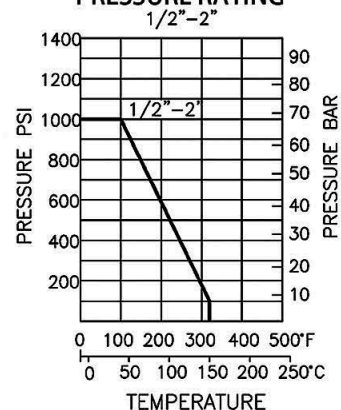
PARTS & MATERIAL LIST

ITEM	PARTS	MATERIAL	MATERIAL	QTY
1	本體 BODY	A351-CF8M	A351CF-3M	1
2	閥蓋 CAP	A351-CF8M	A351CF-3M	4
3	鋼球 BALL	A351-CF8M	A351CF-3M	1
4	球墊 SEAT	PTFE	PTFE	4
5	大薄片 GASKET	PTFE	PTFE	2
6	小薄片(止推平面華司) THRUST WASHER	PTFE	PTFE	1
7	O環 O-RING	VITON	VITON	1
8	中口 STEM PACKING	PTFE	PTFE	1
9	不銹鋼環 RING	AISI 304	AISI 304	1
10	錐形彈簧華司 BEVEL WASHER	AISI 301	AISI 301	2
11	定位梯 STOP PIN	AISI 304	AISI 304	1
12	螺母 NUT	AISI 304	AISI 304	1
13	中軸 STEM	AISI 316	AISI 316	1
14	手把 HANDLE	AISI 304	AISI 304	1
15	彈簧華司 SPRING WASHER	AISI 304	AISI 304	16
16	體蓋螺栓 BOLT	AISI 304	AISI 304	16
17	PREVALING WASHER	AISI 304	AISI 304	1

DIMENSIONS (mm)

SIZE	DN	ISO—5211	ØA	W	H	H1	C	L	ød	øD	L1	L2	L3	H2	R		TORQUE IN/LBS
1/2"	15	F03/F04	9.50	121	78.0	44.5	9	118	9.50	25.4	70	35.0	59.0	24.0	9	M12*1.75	68
3/4"	20	F03/F04	15.8	121	82.0	48.0	9	127	15.8	25.4	73	39.0	64.0	26.0	9	M12*1.75	79
1"	25	F04/F05	22.2	137	90.0	59.0	11	152	22.2	50.4	86	43.0	76.0	31.0	11	M14*P2	102
1—1/2"	40	F05/F07	35.0	182	104.0	72.0	14	175	35.0	50.4	111	56.0	88.0	40.0	14	M18*P2.5	295
2"	50	F05/F07	47.6	182	115.0	82.0	14	190	47.6	63.9	124	62.0	95.0	50.0	14	M18*P2.5	395

PRESSURE RATING



表面處理	表面粗度
核准	核對
程式	設計
日期	繪圖



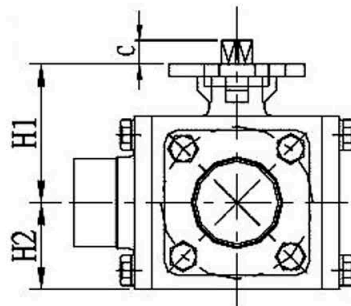
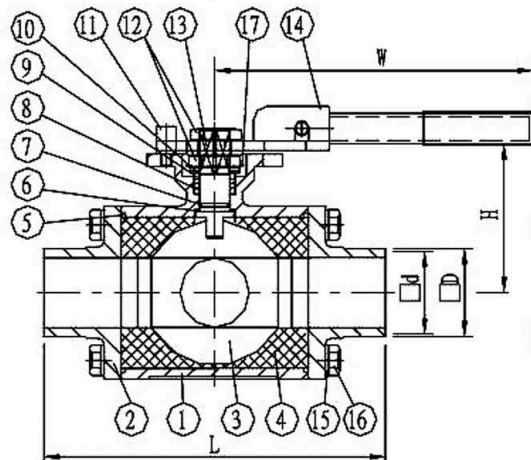
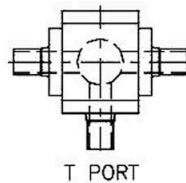
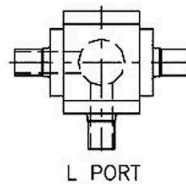
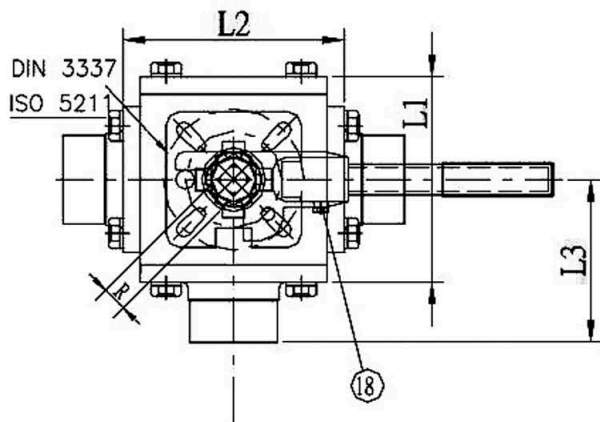
玄盛企業股份有限公司
TECH CONTROL ENTERPRISE CO., LTD.

名稱

3通手動球閥
3-WAY Manual Ball Valve
3-WAY BOV-W

形式
圖號

焊式
Weld Ends
SIZE: 1/2" - 2"

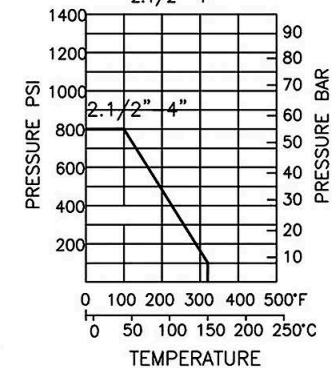


PARTS & MATERIAL LIST

ITEM	PARTS	MATERIAL	MATERIAL	QTY
1	本體 BODY	A351-CF8M	A351CF-3M	1
2	閥蓋 CAP	A351-CF8M	A351CF-3M	4
3	鋼球 BALL	A351-CF8M	A351CF-3M	1
4	球墊 SEAT	PTFE	PTFE	4
5	大薄片 GASKET	PTFE	PTFE	2
6	小薄片(止推平面華司) THRUST WASHER	PTFE	PTFE	1
7	O環 O-RING	VITON	VITON	1
8	中口 STEM PACKING	PTFE	PTFE	1
9	不銹鋼環 RING	AISI 304	AISI 304	1
10	錐形彈簧華司 BEVEL WASHER	AISI 301	AISI 301	2
11	定位銷 STOP PIN	AISI 304	AISI 304	1
12	螺母 NUT	AISI 304	AISI 304	2
13	中軸 STEM	AISI 316	AISI 316	1
14	手把 HANDLE	AISI 304	AISI 304	1
15	彈簧華司 SPRING WASHER	AISI 304	AISI 304	16
16	體蓋螺栓 BOLT	AISI 304	AISI 304	16
17	PREVALING WASHER	AISI 304	AISI 304	1
18	螺栓 BOLT	AISI 304	AISI 304	1

PRESSURE RATING

2.1/2"-4"



DIMENSIONS (mm)

SIZE	DN	ISO-5211	øA	W	H	H1	C	L	ød	øD	L1	L2	L3	H2		R	TORQUE IN/LB
2-1/2"	65	F07/F10	60.3	370	108	100	17	228	60.3	77.5	125	139	107.0	61	17	M22*P2.5	1090
3"	80	F10/F12	73.0	400	134	126	22	260	73.0	90.9	151	167	122.0	74	22	1-1/8*12UNF	1598
4"	100	F10/F12	97.4	400	156	136	22	289	97.4	118.9	161	190	144.5	84	22	1-1/8*12UNF	1790

表面處理	表面粗度
核准	核對
程式	設計
日期	繪圖
比例	-----
單位	MM
材質	



玄盛企業股份有限公司
TECH CONTROL ENTERPRISE CO., LTD.

名稱

3通手動球閥
3-WAY Manual Ball Valve
3-WAY BOV-W

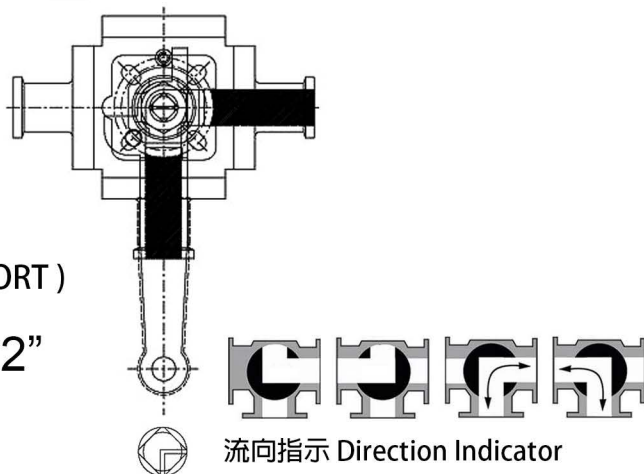
形式
圖號

焊式
Weld Ends
SIZE: 2 1/2" - 4"

3通手動球閥 3-WAY SANITARY BALL VAVLE

● L 型 (L PORT)

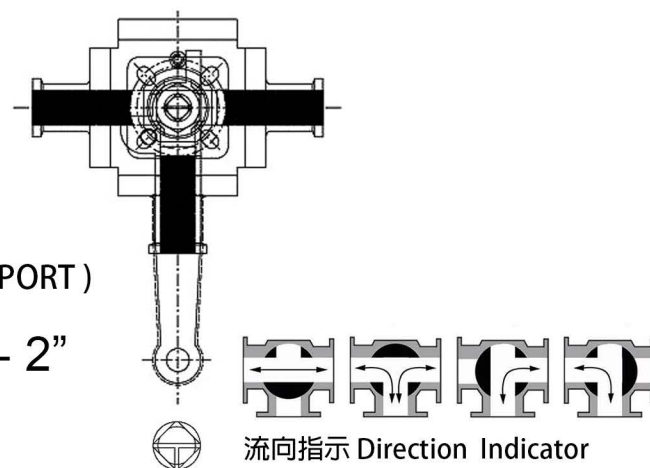
1/2" - 2"



3通手動球閥 3-WAY SANITARY BALL VAVLE

● T 型 (T PORT)

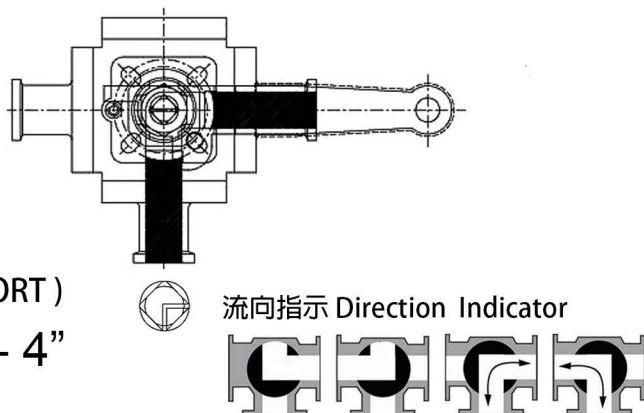
1/2" - 2"



3通手動球閥 3-WAY SANITARY BALL VAVLE

● L 型 (L PORT)

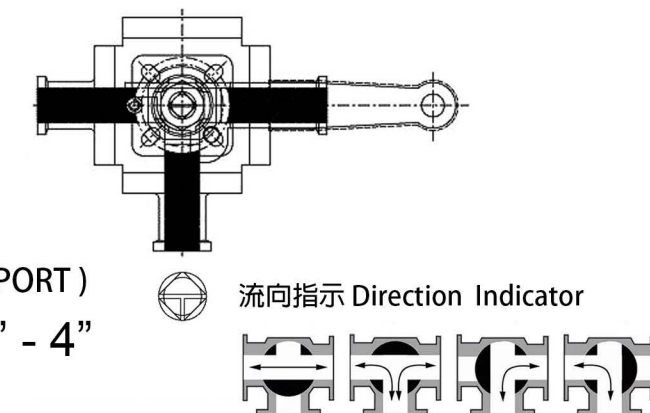
2 1/2" - 4"



3通手動球閥 3-WAY SANITARY BALL VAVLE

● T 型 (T PORT)

2 1/2" - 4"



表面處理		表面粗度	
核准		核對	
程式		設計	
日期		繪圖	

比例 ---
單位 MM
材質



玄盛企業股份有限公司
TECH CONTROL ENTERPRISE CO., LTD.

名稱

3通球閥流向示意
3-WAY Manual Ball Valve
FLOW PATTERNS 圖號

形式



玄盛企業股份有限公司

專業製造 食品衛生級 不鏽鋼管、管件、閥、泵浦
CNC金屬加工、產業機械設備金屬零件代工製造



dun & bradstreet
D-U-N-S® CERTIFIED
65-736-5078

www.tech-control-tw.com

TECH CONTROL ENTERPRISE CO., LTD.

techcontrol@seed.net.tw

●不鏽鋼 食品衛生級 夾接管件、對焊管件、擴管管件 3A、IDF、RJT/BSM/CIP Flat Face、DIN 11851、SMS
Tri-Clamp / Bevel Seat / Butt Weld / Roll-On Expanding HYGIENIC TUBE FITTINGS



Tri-Clamp接頭/夾盤(Ferrule)、盲蓋(Blank)
管夾/夾帶/卡箍(Clamp)、軟管接頭(Hose Barb)
45°、90° 彎頭(Elbow)、大小頭(Reducer)
三通(Tee)、平口三通、十字通(Cross)
管架/管束(Support & Hanger)、食品級墊片
Silicone、EPDM、Viton、Teflon、Buna-N

Strainer & Filter 過濾器

Sight Glass 玻璃視窗

Sight Liquid Level Gauge 液位計

Sampling Valve 取樣閥

CIP Cleaning Spray Ball CIP清洗球

Rotary Spray Ball 旋轉噴球



●不鏽鋼 食品衛生級 手動/氣動 各式閥件 Manual / Pneumatic HYGIENIC VALVES

蝶閥(Butterfly Valve)、考克閥(Plug Valve)、逆止閥(Check Valve)、球閥(Ball Valve)、座閥(Seat Valve)
換向閥(Divert Valve)、截止閥(Shut-Off Valve)、隔膜閥(Diaphragm Valve)、桶底閥(Tank Flush Valve)

接口: 3A Tri-Clamp夾式(Ferrule Ends)、焊式(Weld Ends)、IDF、RJT/BSM/CIP Flat Face、DIN 11851、SMS

尺寸: 1"、1.5"、2"、2.5"、3"、4"

耐壓: 水壓 10 kg/cm² (142 psi at 30° C / 86° F)



●不鏽鋼 食品衛生級 離心式泵浦 CIP HYGIENIC CENTRIFUGAL PUMPS ●不鏽鋼管 HYGIENIC TUBES ASTM A270

●產業機械設備金屬零件代工製造 OEM / CUSTOM METAL PARTS for Machinery & Equipment



22055 新北市 板橋區 倉後街 24 號 1 樓 No.24, Tsang Hou St., BanQiao Dist., New Taipei City 22055, TAIWAN
TEL: (02) 2968-5577 / 2967-5553 FAX: (02) 2967-5545 / 2968-9740

統一編號: 22780634

TECH CONTROL ENTERPRISE CO., LTD.
is a Member of TAITRA